

Die Produktion mechanischer Komponenten auf hochpräzisen CNC-Anlagen rundet unser Leistungsspektrum ab. Zudem bietet sie die Voraussetzung dafür, dass wir unseren Kunden sämtliche Baugruppen-Komponenten aus einer Hand liefern können.

MECHANISCHE KOMPONENTEN UND MECHATRONIK

PERFEKTE ERGÄNZUNGEN FÜR IHRE LEITERPLATTEN



PRODUKTBESCHREIBUNG

Qualitativ hochwertige Leistungen aus einer Hand: Wir fertigen entsprechend den Anforderungen des Kunden einfache Frontplatten aus eloxiertem Aluminium mit Gravuren, lackierte Frontplatten mit Siebdruck und HF-Gehäuse aus Vollaluminium mit leitfähiger Oberfläche oder lackierter Außenseite.

Um Leiterplatten optimal bestücken zu können, fertigen wir Lötrahmen und Lötmasken aus speziellen hitzefesten Materialien. Mit unseren CNC-Anlagen sind wir darüber hinaus in der Lage, Gehäuse und Kühlkörper hochpräzise und passgenau zu bearbeiten.

SPEZIFIKATIONEN

Wir bieten Frontplatten und Gehäuse in höchst unterschiedlichen Verarbeitungsformen und Materialien, in unterschiedlichen Oberflächen- und Druckausführungen, dazu nach Vorgabe gefräste Lötrahmen und -masken sowie das entsprechende Zubehör.

Unsere „Intelligenten Frontplatten“ bieten Ihnen die Möglichkeit, Ihre Elektronik gleich in die Frontplatte zu integrieren und somit wertvollen Bauraum zu sparen. Zudem ist Ihre Elektronik gleich optimal gekühlt.

Frontplatten Ausführungen

- gefräst und graviert nach Zeichnung oder DXF-Daten
- farbig hinterlegte Gravuren
- Gehäusebearbeitung
- mechanische Komponenten aus Aluminium oder Kunststoff
- Fräsgehäuse aus Vollaluminium
- Displayscheiben
- Tasterkappen
- Frontplatten mit integrierten Bauteilen (IFP)

Frontplatten Materialien

- Aluminium: eloxiert oder blank
- Kupfer und Messing
- Plexiglas (PMMA)
- Makrolon (PC)
- Epoxidharz-Glashartgewebe (FR4)
- PVC und andere Kunststoffe

Frontplatten Oberfläche & Drucke

- eloxiert / lackiert / vernickelt
- farblos passiviert
- graviert und farbig hinterlegt
- Siebdruck

Frontplatten Spezifizierungen

- Senkungen
- Gewinde
- Einpressteile (Gewindebolzen, Muttern)

Lötrahmen/-masken Ausführungen

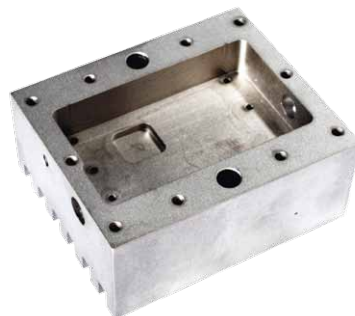
nach Kundenvorgabe gefräst aus CDM 68610 ESD schwarz (Schnaidt)

Lötrahmen/-masken Zubehör

- Leiterplattenbefestigung
- Fixierbolzen
- Abdeckplatte (Andruckplatte)

Mechatronik

Die Mechatronik vereint mechanische und elektronische Komponenten. Nutzen Sie unser Verfahren zum Einbetten von Bauteilen und kompletten Schaltungen in Aluminium, anderen Metallen und Kunststoffen.



SERVICE & LIEFERZEITEN

Als Spezialist für Leiterplatten und mechanische Komponenten sind wir in der Lage, auch höchst komplexe und ungewöhnliche Anforderungen bei der Fertigung von Platinen und ihrer Komponenten zu erfüllen. Ob Kleinserien oder Sonderanfertigung, Prototypen oder Muster: Stets verbinden wir qualitativ hochwertige Arbeit mit kompetenter Beratung bei der Umsetzung Ihrer individuellen Vorstellungen und Ideen.

Lieferzeiten Standard

- 5-10 Arbeitstage
- oder nach Vereinbarung



Hofmann Leiterplatten GmbH
Auerbacher Straße 4
93057 Regensburg
Deutschland

Tel. +49 (941) 604 90 - 0
Fax +49 (941) 604 90 - 20

info@hofmannlp.de
www.hofmannlp.de